

歡迎蒞臨指導

花蓮縣說明簡報即將開始



花蓮

花蓮縣災害防救辦公室
2018.9.4

災害、防救

未雨綢繆防災減災
全民參與共築平安

1

背景資訊

花蓮縣自然環境及所面臨的災害威脅

2

整備應變

花蓮縣對於災害所進行的整備與應變作為

3

收容救護

辦理災民收容與大量傷患救護

4

善後復原

災害發生後回復正常生活之路

5

創新作為

對於災害防救特有的新思維與做法

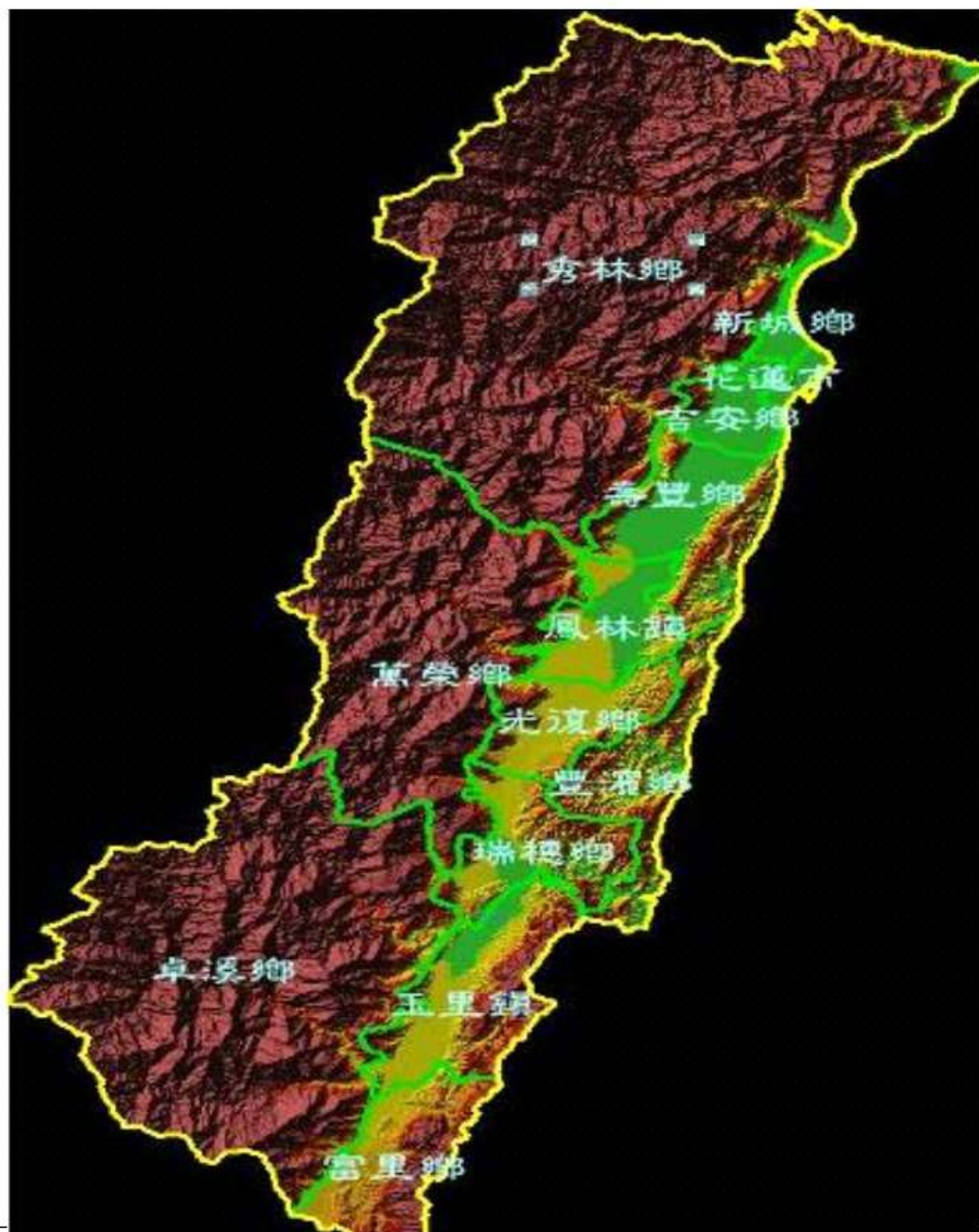
6

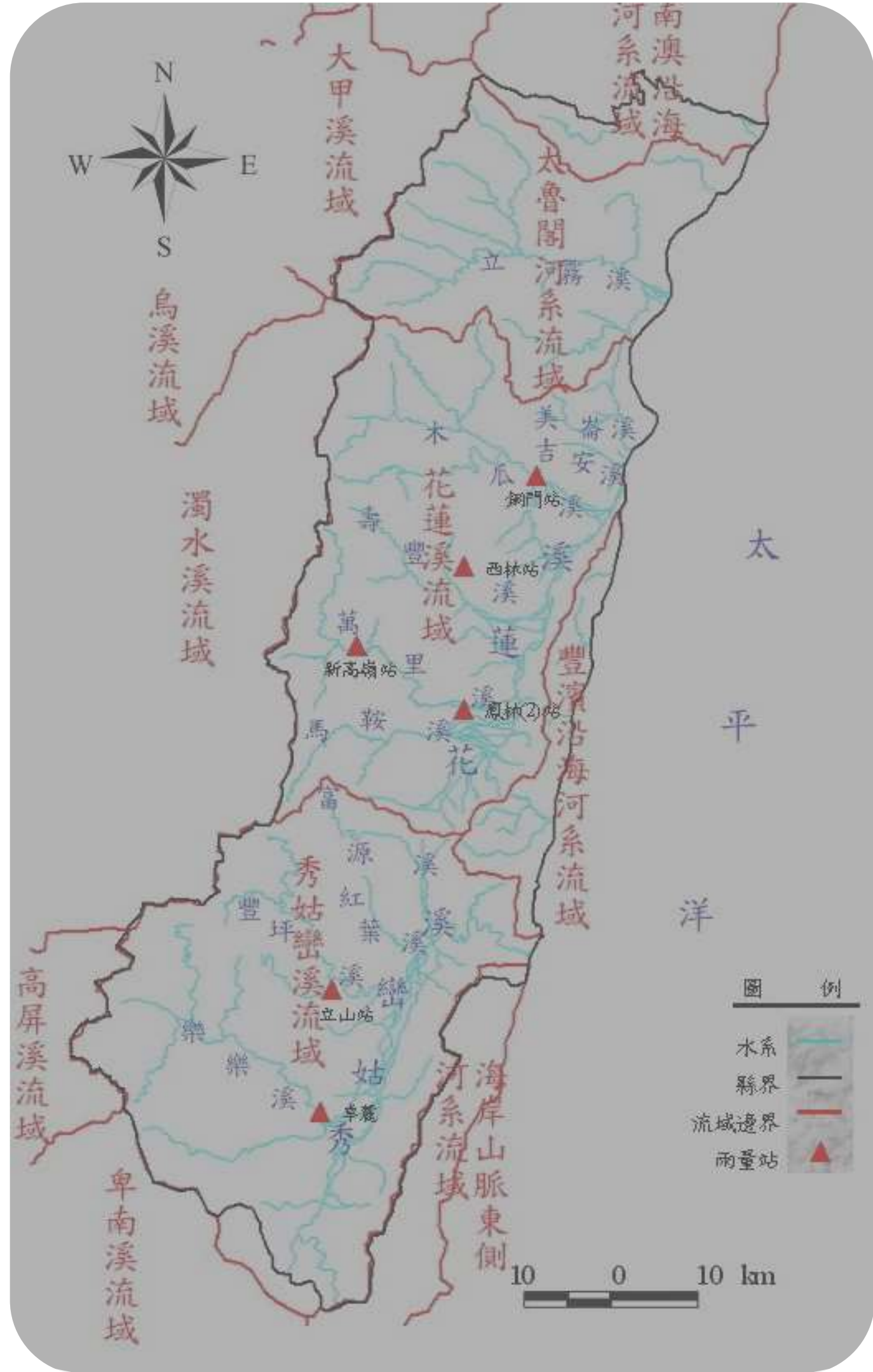
結語

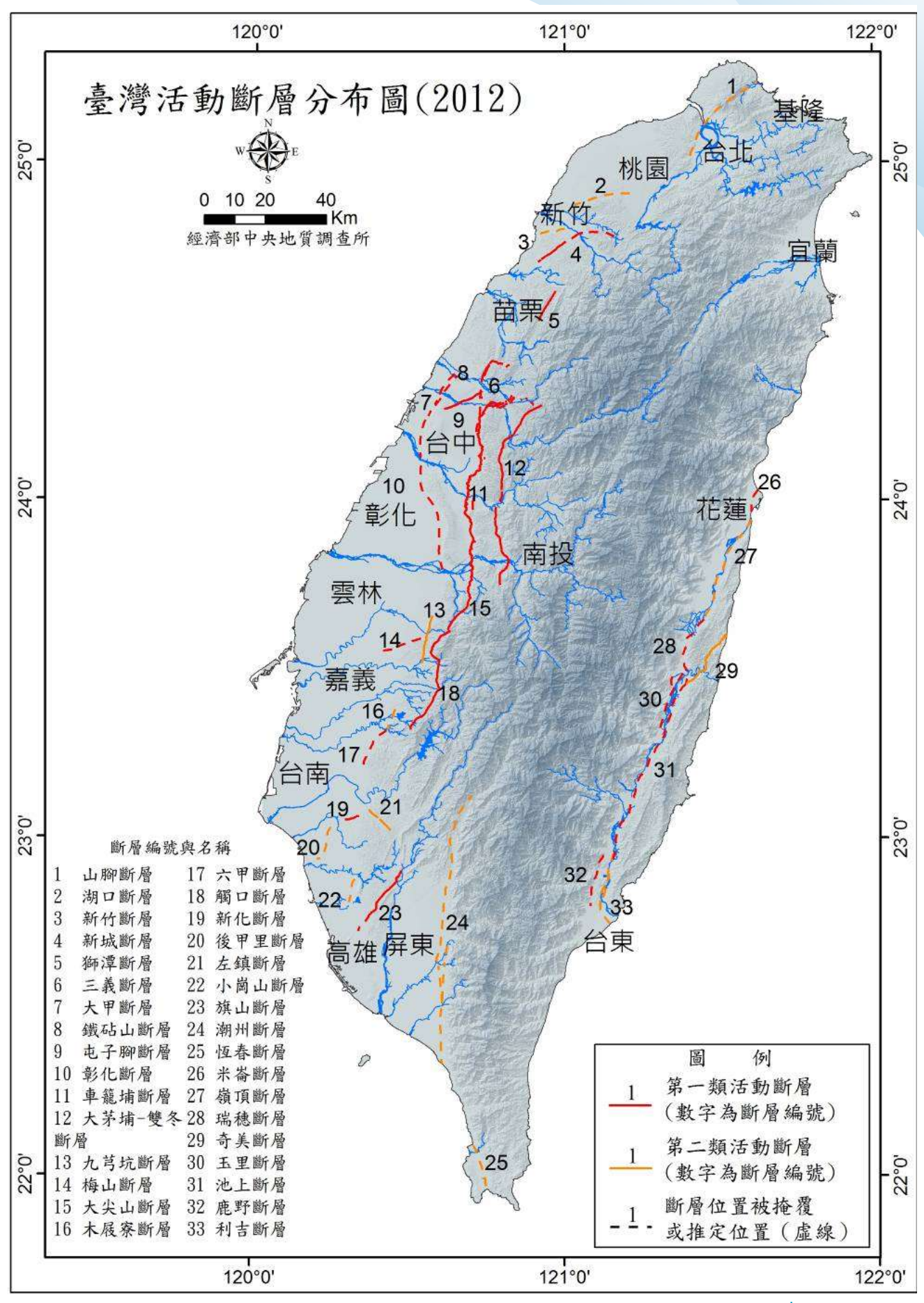
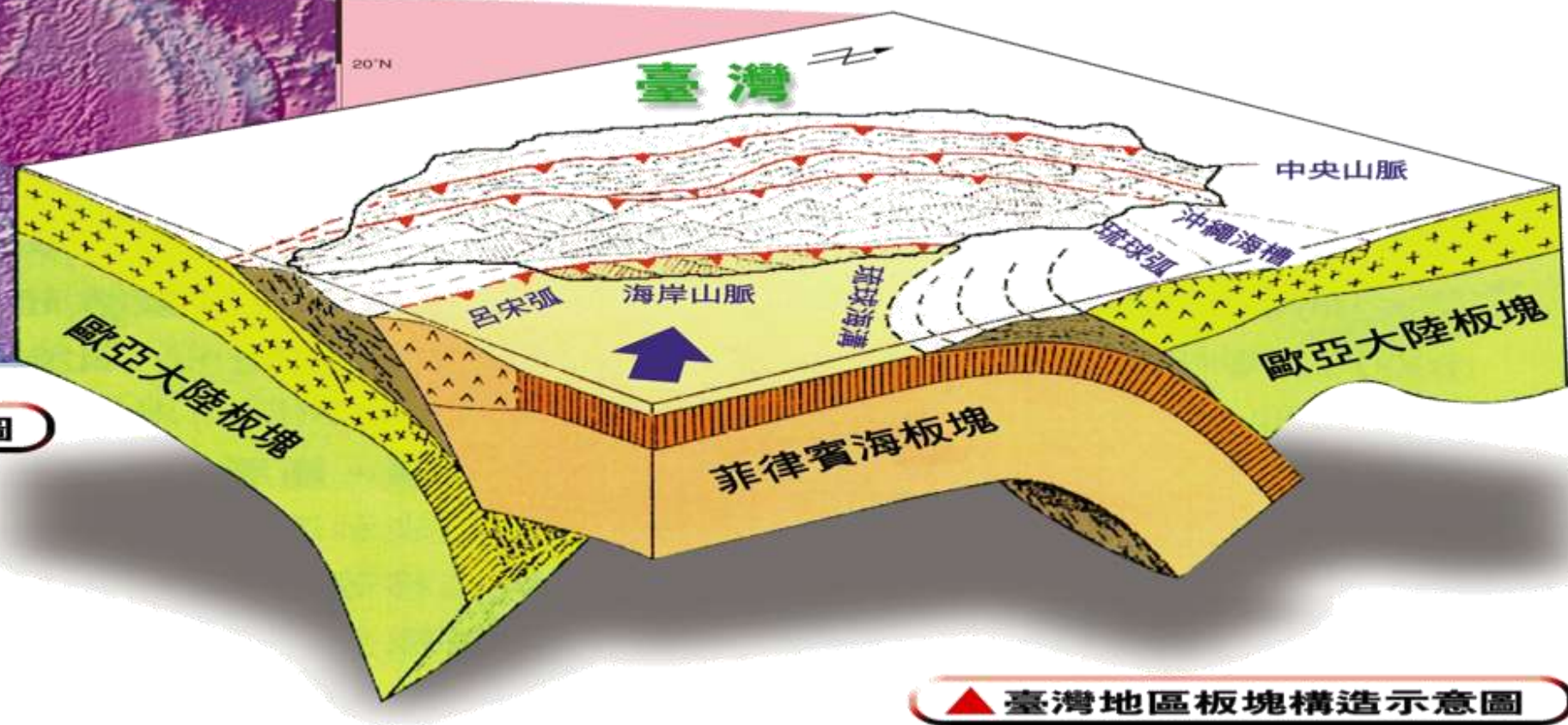
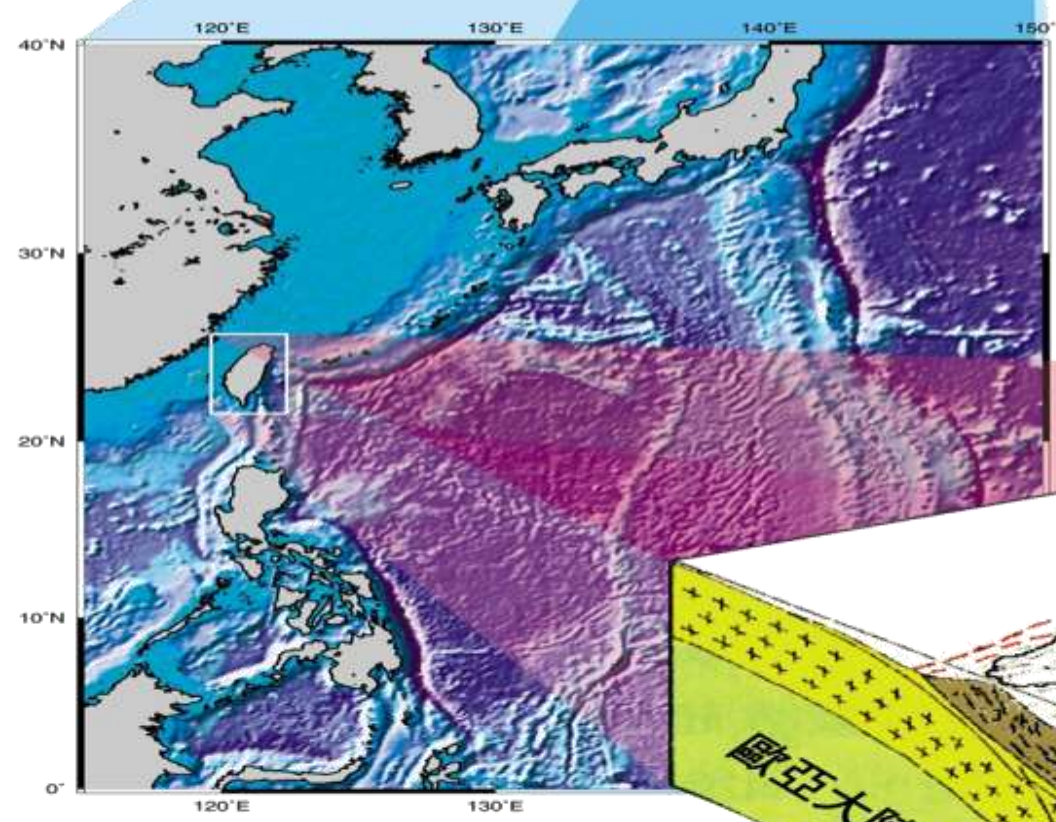
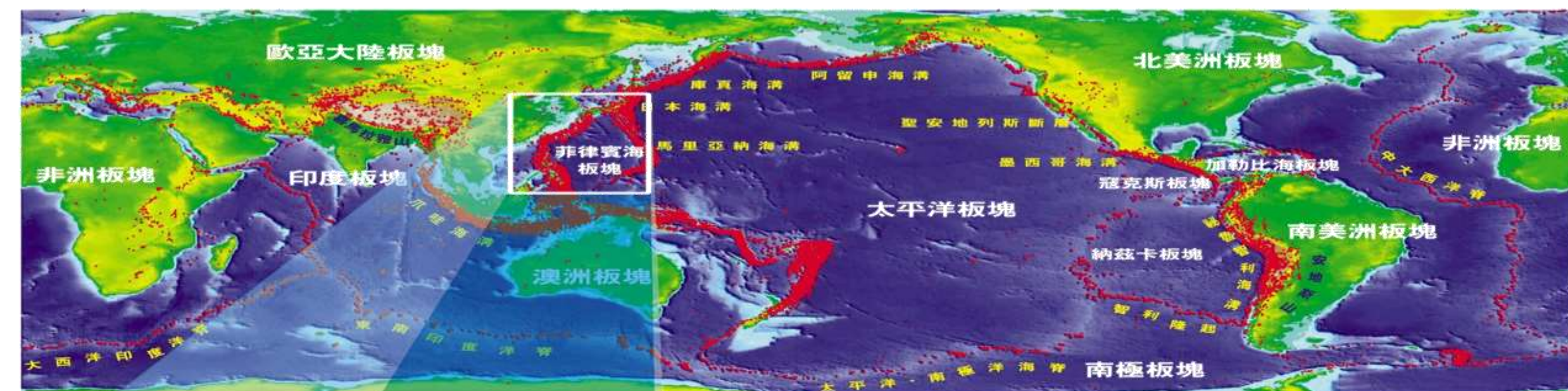
在防救災工作上的成果與分享



花蓮的環境







在花蓮，我們背靠著高大雄偉的中央山脈，面對著寬廣無垠的太平洋...

這裡，山很高、海很寬，星光也很燦爛...

災害威脅

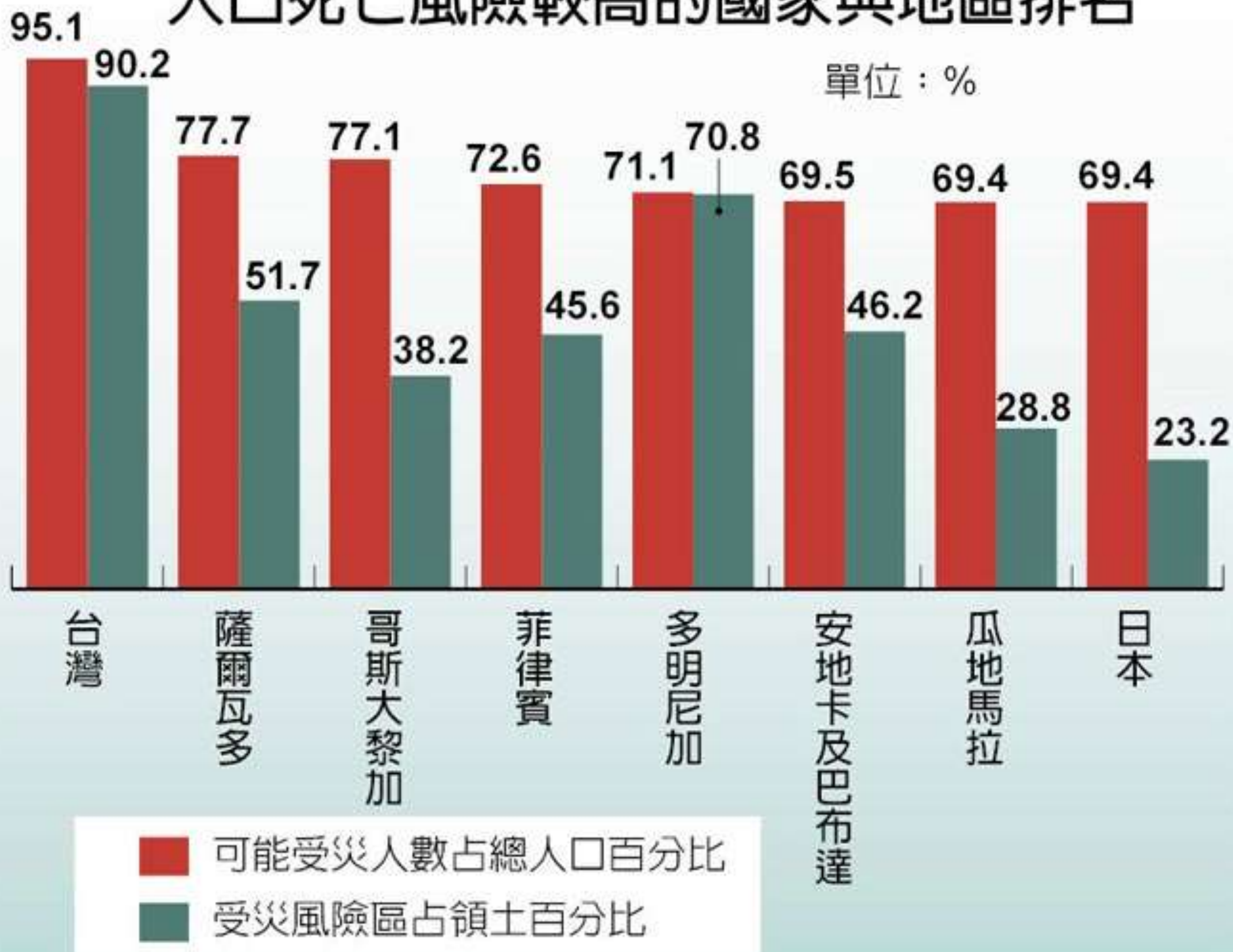
總是如影隨形、揮之不去...

災害

與

防救

因為3種以上自然災害威脅
人口死亡風險較高的國家與地區排名



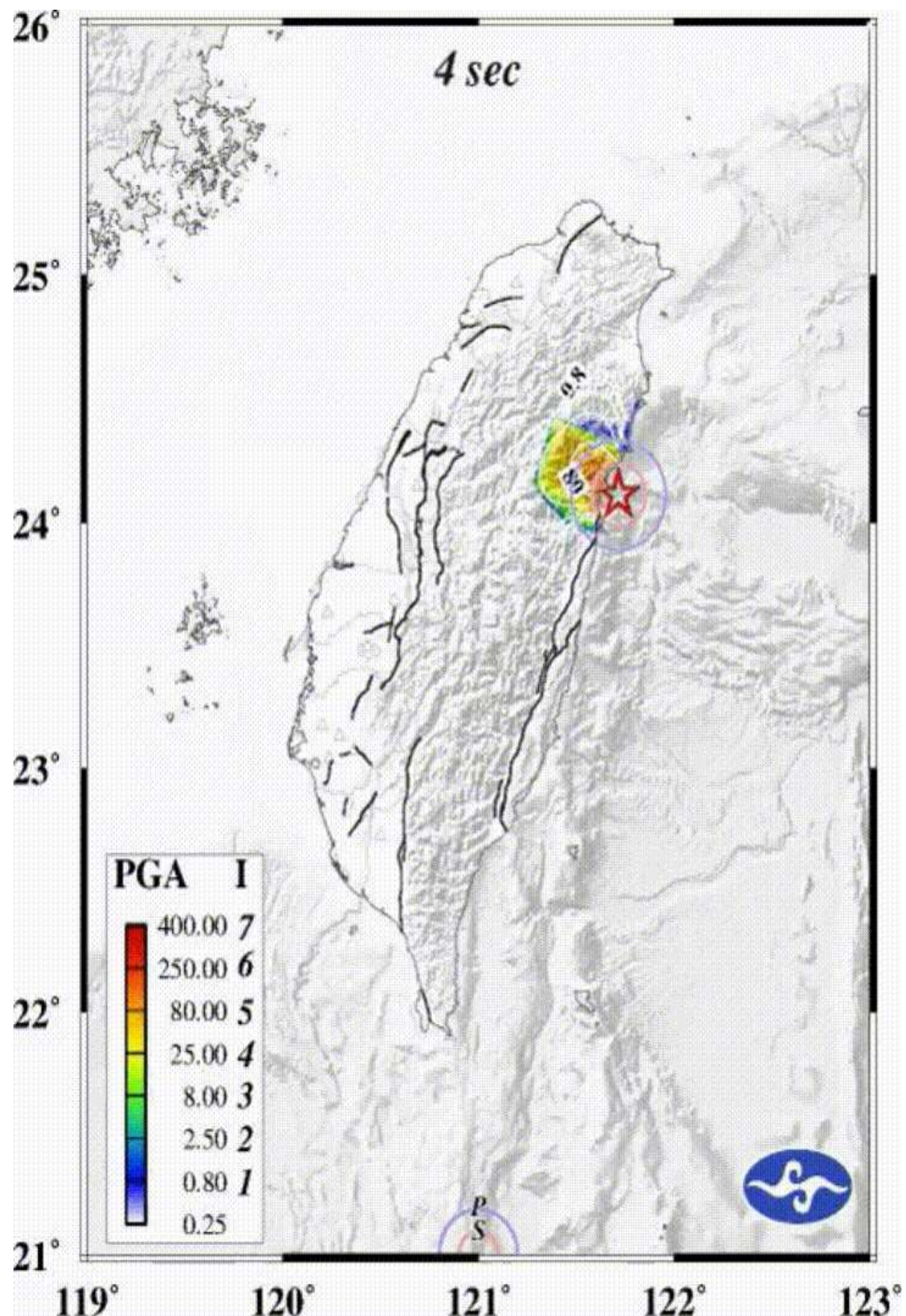
資料來源：世界銀行研究報告「自然災害熱點：全球風險分析」

災害整備與應變

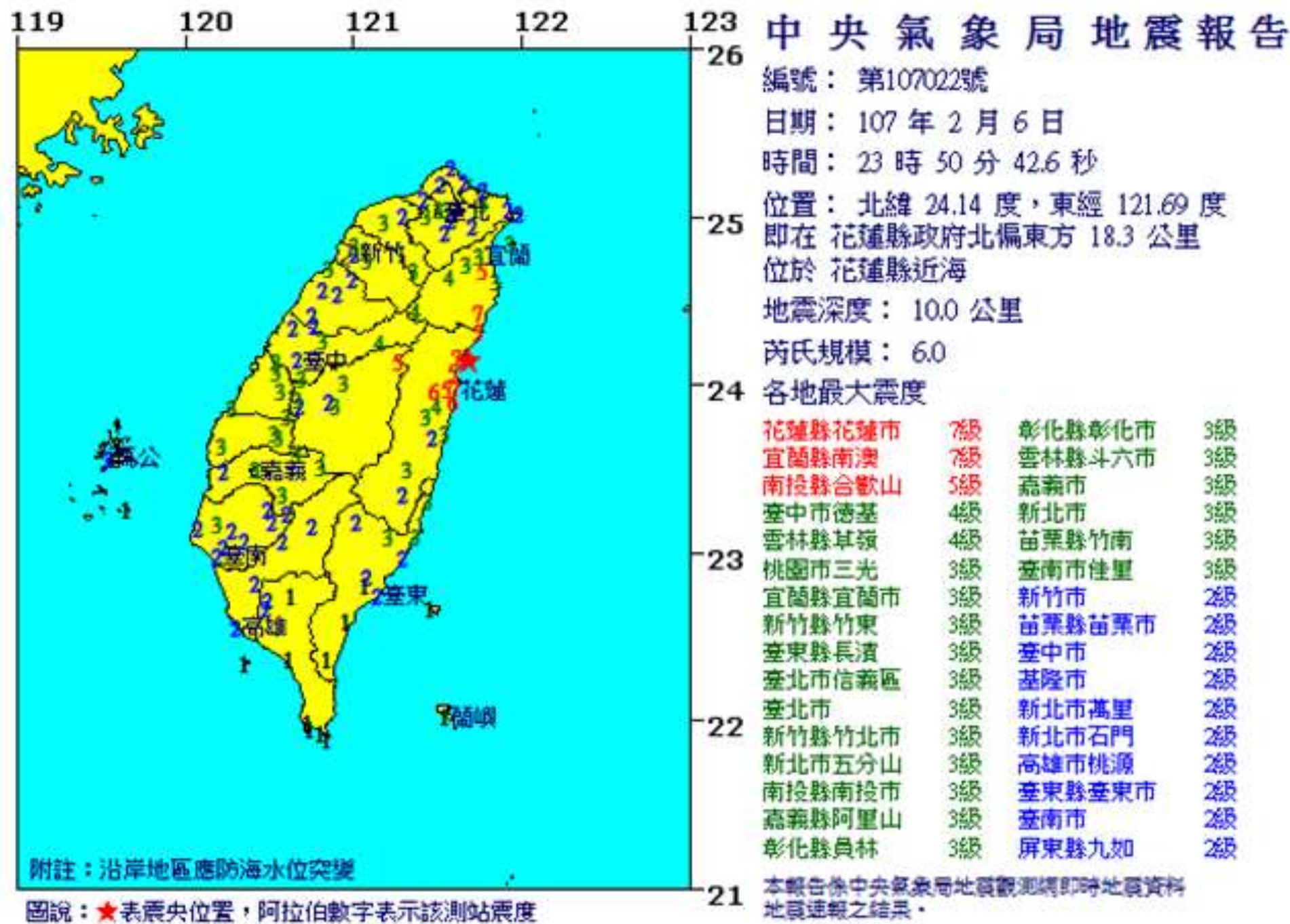
西曆 2018 年 2 月 民國107年 農曆歲次戊戌年 【狗】						
日	一	二	三	四	五	六
				1 尾牙	2 十七	3 十八
4 農民節	5 二十	6 廿一	7 廿二	8 廿三	9 送神	10 廿五
11 廿六	12 廿七	13 廿八	14 情人節	15 除夕	16 春節	17 回娘家
18 祭祖	19 迎神	20 開市	21 初六	22 初七	23 初八	24 天公生
25 初十	26 十一	27 十二	28 和平紀念日			

23.50

0206花蓮地震



2018.02.06 規模M6.0花蓮地震地動加速度等值圖
(圖片來源：中央氣象局)



白金雙星大樓



統帥大飯店

重大災害點

吾居吾宿大樓



雲門翠堤大樓



平時整備

災中應變

災害應變





平時整備



災中應變

災民收容





平時整備

災中應變

傷患救護



災後復原



受損的統帥大飯店



全新的停車場

災後復原



受損的雲門翠堤大樓



全新的停車場

創新作為

動員迅速進駐



快速運送



災點應變

專業團隊支援



專業設備進駐



國際合作諮詢

創新作為

災民安置



飯店支援



圍爐團圓

實務銀行



幸福實物銀行



物資儲備

創新作為

教育再深耕



防災頭套捐贈



防災教育+科技

演練與工具



無腳本兵推



防災APP

打造防災新特區



合適場域



特搜訓練



防災公園

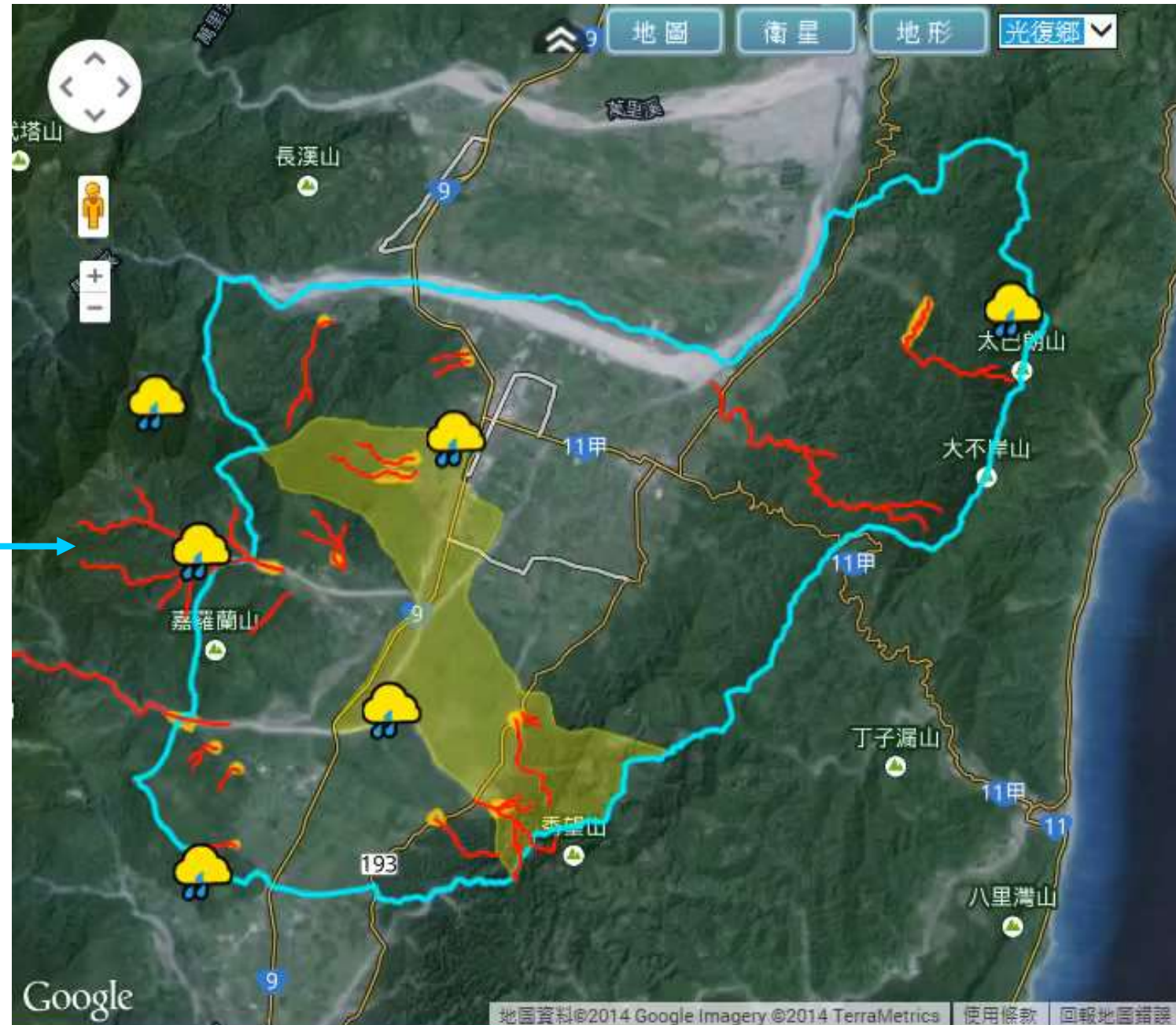


防災教育

防災生活智慧化

即時資料及示警資訊

圖像式示警平台



即時雨量累計統計

站名	更新時間	10分鐘	1小時	3小時	6小時	12小時	24小時	1天
大農	2014/10/30 14:50:00	-	-	-	-	-	-	-
大興	2014/10/30 14:50:00	-	-	-	-	-	-	-
太安	2014/10/30 14:50:00	-	-	-	-	-	-	-

土石流警示範圍

大全村	花縣DF116	黃色警戒
大全村	花縣DF112	
大全村	花縣DF113	
大全村	花縣DF114	

通報資料已更新，請確認通報單內容

確認已接收通報資料
Read Message

全縣自動示警資訊

全縣自動示警資訊

動態通報提醒及通報確認



感謝各位的付出





走過傷痛 邁向未來



花蓮縣災害防救辦公室

打造韌性防災城市 幸福花蓮

簡報完畢，敬請指教！



花蓮縣災害防救辦公室