

雲林縣政府



109年度災害防救業務訪評簡報



報告單位：雲林縣災害防救辦公室

報告人員：科長 吳宏毅

六輕石化園區

揚塵害

坡地災害

疫災

震災

寒害

病原害

土石流潛勢溪流

水災





落實減災

路樹修剪



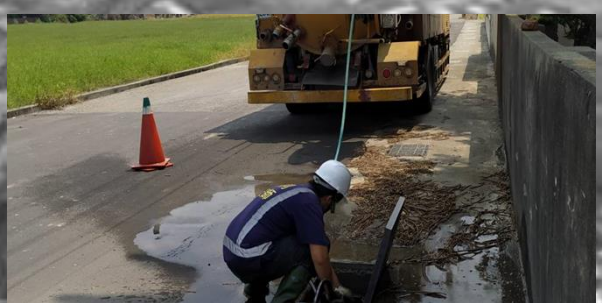
滯洪池規劃



抽水站規劃



防災校園



排水改善





客製化非結構性減災 固定式抽水平台

1-4 災時自我安全保護

- 停電時，注意火源之使用並遠離可燃物品，避免造成火災。



雲^{クモ} 林^{カネ} 縣^{チヨウ}
防^{ボウ} 災^{サイ} 手^テ 冊^{セキ}

1-2 颱風前我該如何準備？

- 檢查避難包並儲存生活用水及物資
- ★ 平時備妥



2-3 室外應變

- 當地震發生於車輛行駛中：不可緊急煞車及緊急變換車道。減速靠邊停車並避開天橋、電線，不可影響車流動向。



- 當地震發生而身處車站時：運用手邊包包或衣物保護頭部及身體，避免跌落月台，並配合站務人員引導進行避難。在車廂內時應保持冷靜，聽從司機員指示。



2-2 室內應變 - 抗震保命 3 步驟

- 地震來時應馬上躲到桌下，並做好『趴下、掩護、穩住並抓住桌腳』的抗震保命 3 步驟



客製化非結構性減災 深耕減災教育

連^ケ絡^シ 小^コ 檔^{トウ} 案^{アン}

姓^{セイ} 名^{メイ} : _____

緊^{ケン} 急^{キウ} 聯^{レン} 絡^{ロク} 人^{ジン} : _____



地震防災概述

環太平洋地震帶

歐亞板塊

颶洪防災概述

國立雲林科技大學
水土資源及防災科技研究中心

1

客製化非結構性減災
深耕減災教育

到家送安全 守護幸福 縣府團隊全體出動



係金A! (低收入、中低收入、獨居老人、身心障礙者)
免費申裝住警器 弱勢族群一戶一個

推廣裝設住宅用火災警報器記者會

住宅用火災警報器
TYT
林文山

認可
RD
A34954
108
財團消防安全中心

若自行購買
要認明合格標誌喔!

客製化非結構性減災 降低火災風險



客製化非結構性減災 慈濟合作備忘錄



張麗霞 縣長

羅博文 執行長

客製化非結構性減災 環保局麥寮辦公室



雲林縣環境保護局麥寮
Miaoli Office, Environmental Protection Bureau

環境事故專業技術
Environmental Incidents Specialist

主席
魏青山

秘書
許留賓

林縣政府

林縣政府

林縣政府

林縣政府

林縣政府

林縣政府

林縣政府

麥寮辦公室



客製化非結構性減災 廚餘去化防堵豬瘟



客製化非結構性減災 廢棄文蛤防治揚塵





客製化非結構性減災 長照機構應變改善



客製化非結構性減災 推廣長青食堂共助



A photograph showing several workers in full-body yellow protective suits and orange hard hats working in a large industrial facility, likely a nuclear power plant. They are positioned around a large, white, cylindrical piece of equipment. One worker in the center is wearing a green respirator mask. The background shows complex piping and structural elements of the facility. A semi-transparent grey banner with the Chinese text '加強整備' is overlaid across the middle of the image.

加強整備

偵檢設施功能測試

強化化災整備作為



電容器查核



槽車抽檢



無預警測試



鄉鎮公所訪評



三合一會報



客製化救災整備 定期會議協調溝通

業務
協
救
會報108年度第2次定期會議



災防辦定期會議

109年1月份災防辦工作會議





大型抽水機預佈試動 243台



小型移動式抽水機配發 86台



客製化救災整備 輔導開口契約整合



客製化救災整備 多元災害定期演練





客製化救災整備 首長防災教育訓練





災中應變



災害應變中心開設

0813豪雨 32hr

0823白鹿颱風 41hr

0519豪雨 80hr

0715六輕煉二廠 10hr

水林鄉埤底村
集會所活動中心

水林鄉長 陳怡帆 全題



實際執行疏散撤離
預防性及強制依親撤離





緊急應變措施

搶救、封阻、驅離





動物防疫應變

車輛環境清消、動物監控採樣



雲林縣政府成立

秋行軍蟲

疫情監控處理小組

全力配合中央以下因應措施

- ◆ 第一時間封鎖受害田區
- ◆ 受害田區加掛性費洛蒙誘殺器
- ◆ 公告緊急防治用藥共11種產品
- ◆ 重要寄主產區及機場港口全面監測



發現秋行軍蟲的處理SOP

依植物防疫檢疫法規定
劃定疫區

適合
噴藥

1. 強制噴藥
2. 管制植物及產品移動

不適合
噴藥

受害田區內作物
全數清除銷毀

給予
補償



蟲卵



幼蟲



成蟲



植物防疫應變

田間巡診、農民緊急教育





災後復原

立即勘災找尋原因

淹水盲點、農作物損害情形



受難民眾關懷重建 了解需求、交辦相關單位處理





未來展望



企業防災深耕社區
推動企業責任及災害防救風氣



提高民眾自主防災意願

讓民眾了解需求、從心出發



科技防救災精準調度

5G空拍即時影像、大數據分析



減災落實於人文社會
災害也可以蛻變成美景